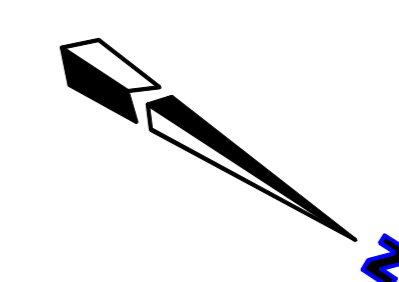
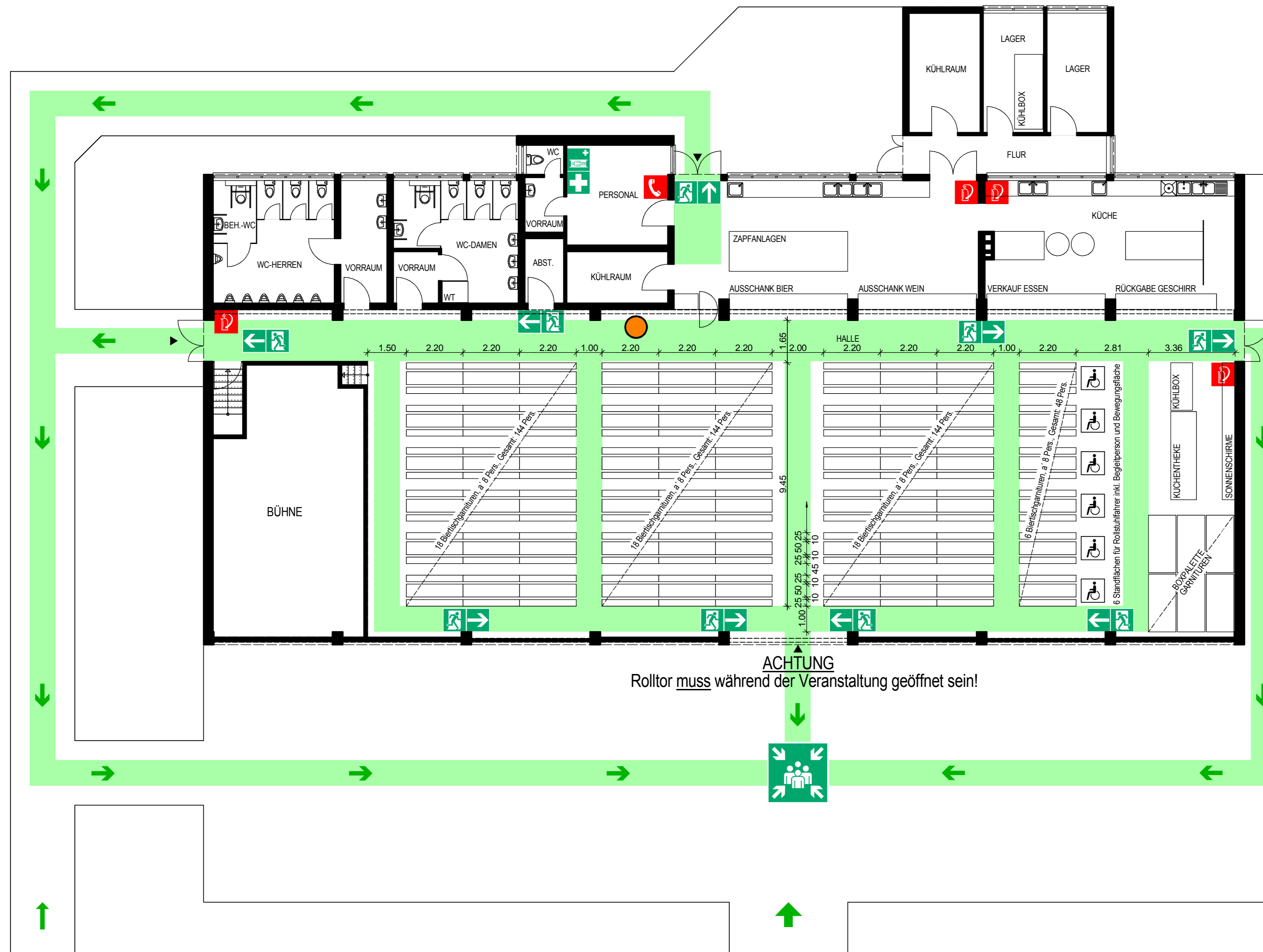


FLUCHT- UND RETTUNGSPLAN



Verhalten im Brandfall Ruhe bewahren

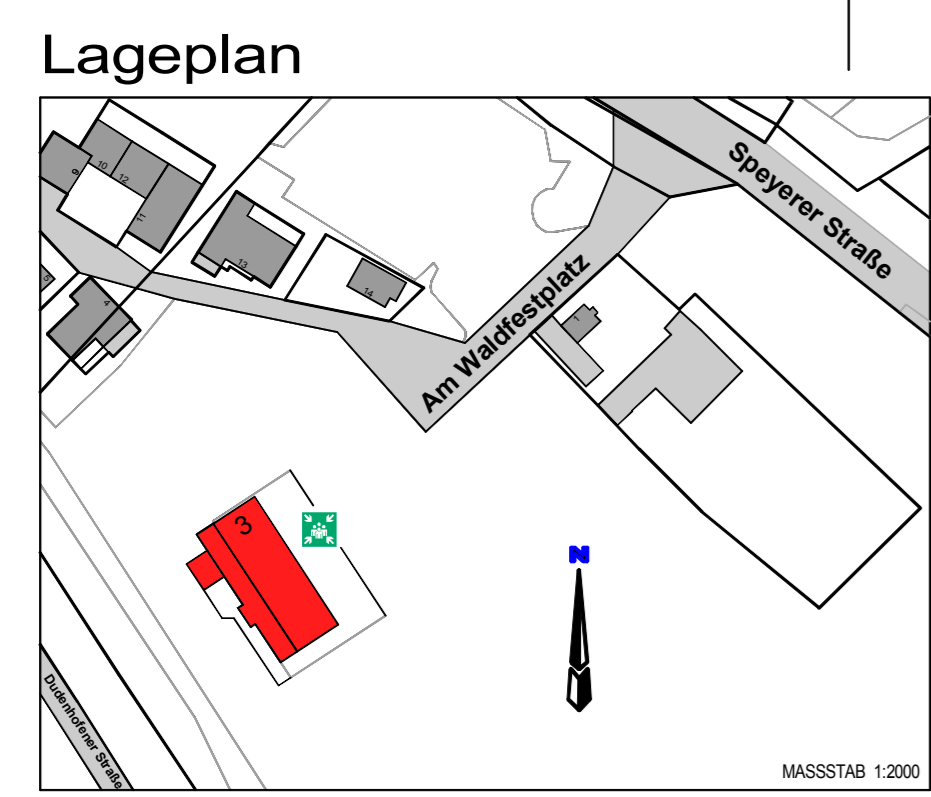
- 1. Brand melden**
 - Brandmelder betätigen oder Telefon: 112
 - Wer meldet?
 - Was ist passiert?
 - Wie viele sind betroffen/verletzt?
 - Wo ist etwas passiert?
 - Warten auf Rückfragen?
- 2. In Sicherheit bringen**
 - Gefährdete Personen mitnehmen
 - Türen schließen
 - Gegenzeichneten Rettungsweg folgen
 - Aufzug nicht benutzen
 - Anweisungen beachten
- 3. Löscharbeiten unternehmen**
 - Feuerlöscher, Wandhydrant / Löschschlauch, Mittel und Geräte zur Brandbekämpfung benutzen

Verhalten bei Unfällen Ruhe bewahren

- 1. Unfall melden**
 - Telefon: 112
 - Wo geschah es?
 - Was geschah?
 - Wie viele Verletzte?
 - Welche Arten von Verletzungen?
 - Warten auf Rückfragen!
- 2. Erste Hilfe**
 - Absicherung des Unfallortes
 - Versorgen der Verletzten
 - Anweisungen beachten
- 3. Weitere Maßnahmen**
 - Rettungsdienste einweisen
 - Schauslutige entfernen

Legende:

- Eigener Standort
- Erste Hilfe
- Rettungsweg mit Richtungsangabe
- Krankentrage
- Sammelplatz
- Feuerlöscher
- Telefon
- Hauptzufahrt
- Nebenzufahrt
- Richtungsangabe
- Horizontaler Fluchtweg



Maximale Personenanzahl bestuhlt: 480 Pers.
Maximale Personenanzahl nicht bestuhlt: 733 Pers.

G	BAUEINGABE	
	BESTUHLUNGSPLAN ERDGESCHOSS	PR.-NR. 1001
OBJEKT	WALDFESTHALLE SPEYERERSTRASSE 67105 SCHIFFERSTADT	
EIGENTÜMER	Stadt Schifferstadt HERRN BÜRGERMEISTER KLAUS SATTEL	
PLANUNG	FACHBEREICH 2 BAUEN UND UMWELT STEFAN GÜTTER ARCHITEKT MANFRED SCHWANNINGER BAUTECHNIKER	
<small> MARKTPLATZ 2 67105 SCHIFFERSTADT TEL.: 06238-44-103 FAX: 06238-44-197 E-MAIL: S. Güter@schifferstadt.de MARKTPLATZ 2 67105 SCHIFFERSTADT TEL.: 06238-44-202 FAX: 06238-44-197 E-MAIL: M. Schwanninger@schifferstadt.de </small>		
MASSSTAB 1:100	DIN A1	109.12.2010 GEZ. M. SCHWANNINGER PL.-NR. 1001-001